

# NDS PADS4: piattaforma integrata per edifici intelligenti

## CARATTERISTICHE E PUNTI DI FORZA

**NDS PADS4 è una piattaforma centralizzata per smart building, sviluppata secondo l'approccio 'data driven', che consente al facility manager di rendere più efficiente l'utilizzo degli spazi e produttivo il lavoro di tutti.**

[nds.global](https://nds.global) | [3gelectronics.it](https://3gelectronics.it)



DIGITAL SIGNAGE SOFTWARE



► La trasformazione digitale è un processo iniziato circa vent'anni fa. All'epoca, la tecnologia digitale aveva raggiunto un livello di sviluppo tale da poter impattare positivamente sull'organizzazione del lavoro a tutti

i livelli, per generare maggior efficienza e produttività.

Oggi, la trasformazione digitale non si limita soltanto ad implementare le tecnologie digitali in tutti gli aspetti del business, è qualcosa di più, **comporta anche sostanziali cambiamenti nella cultura aziendale per favorire l'accelerazione con cui deve avvenire il cambiamento, il metodo con cui si svolgono le attività e il modo con cui si genera valore.**

Fra i sostanziali cambiamenti che la trasformazione digitale impone, abbiamo l'utilizzo di data-center più agili e l'abbandono di soluzioni legacy per razionalizzare i costi e migrare verso l'approccio 'data-driven' che supportano il facility manager nel prendere decisioni su dati oggettivi, basati sulle esperienze di vita in azienda, dal punto di vista lavorativo ma non strettamente correlato al lavoro in senso stretto.

### L'edificio intelligente e la trasformazione digitale

I luoghi di lavoro stanno cambiando e gli edifici digitali intelligenti sono in costante aumento. La pandemia da Covid-19 ha contribuito ad accelerare questo trend: il momento più opportuno per avviare questo cambiamento è ora.

Nel prossimo futuro la trasformazione degli spazi di lavoro coinvolgerà aziende di ogni dimensione, iniziando con le più grandi e strutturate per finire con quelle di media e piccola dimensione. Ecco i motivi:

- un edificio intelligente rende migliore



La piattaforma PADS4 è composta da quattro moduli: Digital Signage, Workspace, Wayfinding e IoT. L'immagine rappresenta il primo modulo: Digital Signage.



La gestione degli spazi di lavoro è l'argomento del modulo Workspace. È disponibile l'applicazione per smartphone e tablet per prenotare ogni spazio lavorativo aziendale.

la giornata lavorativa di ospiti e dipendenti (anche se in smart working), grazie alla possibilità di prenotare lo spazio di lavoro più adatto, di essere informati in tempo reale con soluzioni di digital signage e di segnaletica digitale;

- è in grado di monitorare la qualità dell'aria, il consumo dell'acqua, dell'energia elettrica e, quindi, di rendere l'edificio pronto anche per le prossime sfide che l'attendono in tema di sostenibilità ambientale.

Infine, un edificio intelligente deve essere attrezzato per gestire i big-data generati dai sensori IoT, che in un prossimo futuro ci aiuteranno a gestire meglio ogni aspetto. **La piattaforma PADS4, composta da quattro moduli, è in grado di soddisfare tutte queste esigenze** e di supportare il facility manager in tutte le sue attività quotidiane. Vediamo insieme le prestazioni di ogni modulo.

**I quattro moduli di PADS4: Digital Signage, Workspace, Wayfinding e IoT**

**Modulo Digital Signage.** L'efficacia della segnaletica digitale è nota a tutti, bisogna però saper trasformare i contenuti da comunicare in elementi creativi, dinamici e facilmente comprensibili.

Per questo **il modulo Digital Signage di PADS4 comprende un 'designer template' evoluto**, con numerose funzioni per sfruttare contenuti in ogni formato e di ogni tipo. È possibile gestire aggiornamenti in tempo reale e comunicazioni basate su determinate situazioni per tenere aggiornati, con efficacia, dipendenti, collaboratori e ospiti.

Il modulo offre infinite possibilità creative

e permette di supervisionare e gestire tutte le installazioni da remoto. Per maggiori informazioni vedi la tabella dedicata.

**Modulo Workspace.** Il modulo PADS4 Workspace è stato pensato per ottimizzare lo spazio di lavoro disponibile in ufficio. **Integra la gestione smart di scrivanie, sale riunione, aree condivise con la possibilità di prenotare ogni spazio.** L'obiettivo di Workspace è quello di migliorare la user experience nell'ambiente di lavoro, necessaria per incrementare la produttività di dipendenti e visitatori. PADS4 copre il 100% degli spazi di lavoro, l'interfaccia utente è di facile comprensione e personalizzabile per consentire di sfruttare ogni funzione al meglio con un'unica piattaforma.

**Modulo Wayfinding.** Negli ambienti di lavoro di grandi dimensioni, tipicamente le sedi aziendali che si sviluppano su più piani oppure interi palazzi, **la segnaletica è uno strumento necessario per guidare in modo efficiente, visitatori e dipendenti verso la loro destinazione.** Con PADS4 Wayfinding si possono realizzare contenuti specifici per chioschi interattivi e dinamici, sempre aggiornati e puntuali, per garantire alle persone indicazioni affidabili ed efficaci.

Con il modulo Wayfinding si ottiene un

<b>PADS4 - I PUNTI DI FORZA</b>
<b>Soluzione completa</b> per smart building ed esperienza digitale
<b>Soluzione unica per</b> digital signage, spazi di lavoro, segnaletica, wayfinding e IoT (sensori)
<b>Connettività multipla dei dati &amp; API</b> , per facilitare le soluzioni custom
Prestazioni affidabili e stabili in <b>ambienti mission critical</b>
<b>Struttura della licenza</b> semplice



Nel QR Code: **3G electronics soluzioni su misura per Control Room**

PADS4: come si articola la gestione dei contenuti e della piattaforma. Sotto: la piattaforma PADS4 elabora i dati provenienti da software/suite di software oltre che dalle piattaforme social ed è compatibile con i sistemi operativi compatibili Windows, Android, HTML5 e Tizen.

controllo totale sull'orientamento nella sede aziendale e sulla gestione dell'accoglienza. **Modulo IoT.** L'Internet of Things (Internet delle cose) è un'evoluzione tecnologica che a breve cambierà molte delle nostre abitudini. Si basa sulla possibilità che avranno gli oggetti di acquisire un ruolo attivo grazie al collegamento a internet. Il modulo IoT PADS4 è stato studiato per gestire tutti gli oggetti, presenti e futuri, connessi in rete (sensori di ogni natura, telecamere, lampadine Led, ecc.)

**Il modulo fornisce report basati sui dati (data-driven) acquisiti dai vari sensori IoT per valutare quanto sia efficace la gestione gli spazi nell'intero edificio.** Integrando i sensori IoT con Outlook, Gmail o qualsiasi altro client di posta si ottiene una panoramica in tempo reale di ciò che sta accadendo nell'edificio.



**PADS4 - BASE DI DATI, SISTEMI OPERATIVI E SOCIAL**



**Nell'ultimo anno, una forte accelerazione: l'utilizzo degli edifici corporate è già cambiato**

Nell'ultimo anno e mezzo, a causa della pandemia, l'occupazione degli edifici corporate è cambiata enormemente. Sempre più persone hanno iniziato a lavorare da casa; il layout degli uffici ha proseguito la sua trasformazione per tener conto delle ore trascorse in smart working dai dipendenti.

In tema di edificio intelligente, un sondaggio effettuato da Gartner ha dimostrato che:

**- il 47% degli intervistati prevede di consentire ai dipendenti di lavorare da remoto a tempo pieno, mentre il 43% concederebbe giorni flessibili.**

Questi numeri mostrano che un ufficio deve offrire più di un semplice posto di lavoro: deve tenere conto delle nuove esigenze, fornire un ambiente confortevole e produttivo. È qui che gli edifici intelligenti, quando sono dotati di una piattaforma integrata come PADS4, aggiungono il loro valore. Non solo aiutano i facility manager a promuovere la salute e il comfort sul posto di lavoro, ma consentono di migliorare la qualità dei servizi della struttura, di ottimizzare l'uso dello spazio disponibile, riducono il consumo di energia e acqua, ecc.;



Maurizio Vacca, 3G electronics

**LA PAROLA A MAURIZIO VACCA, DIRETTORE VENDITE 3G ELECTRONICS, DISTRIBUTORE ITALIANO DI PADS4**

«Per 3G electronics e i suoi partner – commenta Maurizio Vacca - il valore aggiunto che deriva dalla commercializzazione della piattaforma PADS4 è importante, almeno per tre motivi:

- **consente ai nostri partner di approcciare un nuovo target di clientela**, quello dei facility manager e delle corporate, che abbiamo esplorato ancora poco e che è caratterizzato da dimensioni importanti;

- **ci permette di esprimere tutta la nostra competenza** in materia di servizi pre e post-vendita, affiancando i nostri partner nel processo di realizzazione della soluzione;

- **le aziende interessate alla piattaforma PADS4 può essere attratte anche da altre**

**nostre soluzioni verticali**, come una control room per la videosorveglianza, che realizziamo da sempre con grande soddisfazione».

Per 3G Electronics, distributore a valore aggiunto, si tratta di un passo importante non solo perché amplia il proprio mercato di riferimento ma anche e soprattutto perché ora è in condizione di proporre una piattaforma integrata di sistema, composta dai 4 moduli Digital Signage, Workspace, Wayfinding e IoT, dedicati a IT manager, Communication manager, Facility manager e Content provider. Aggiunge Maurizio Vacca: «**la centralizzazione dei servizi garantita da PADS4 consente di tenere tutto sotto controllo e accorcia i tempi di apprendimento**, non solo perché l'interfaccia è smart ma anche perché ogni modulo condivide lo stesso 'look & feel'».

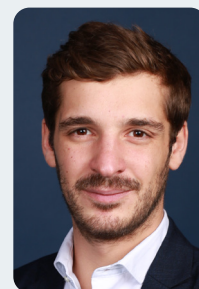
- **il 30% delle scrivanie** in una sede aziendale tradizionale non viene occupato;
- **37% è la stima sull'aumento della produttività** dei dipendenti in un edificio intelligente;
- **una azienda su due prevede di trasferirsi** in una nuova sede, con spazi flessibili;
- **il mercato degli edifici intelligenti crescerà del 13%** entro il 2026;
- **gli edifici intelligenti consumeranno il 35% in meno** di energia elettrica;

Per concludere, un edificio intelligente, oltre alla produttività contribuisce a stimolare l'ispirazione, le idee e l'innovazione. ■

<b>PADS4</b> <b>LE CARATTERISTICHE DELLE APPLICAZIONI</b>	
<b>PADS4 - Dentro la piattaforma</b>	
<b>Designer</b>	per progettare contenuti, configurare i data-provider, realizzare scenari intelligenti
<b>Scheduler</b>	evoluto per pianificare gli eventi singoli e ricorrenti
<b>Server</b>	per la sicurezza e le configurazioni tecniche
Gestione del sistema per <b>accesso e autorizzazione al profilo utente</b>	
<b>Strumento</b>	per gestire la dashboard e la manutenzione da remoto
<b>Sicurezza, prestazioni e protezione dei dati</b> di alto profilo	
<b>PADS4 - Digital Signage</b>	
Connessione a database multipli <b>per un'integrazione semplice, soluzioni aperte e contenuti smart</b>	
<b>Regole, trigger e configurazione smart dello scenario</b>	per creare una reale esperienza di digital signage
<b>Layout interattivi</b>	e scenari di digital signage
Layout grafico e contenuti <b>personalizzabili</b>	
<b>PADS4 - Workspace</b>	
<b>Tablet Smart</b>	per la prenotazione di sale riunioni
Dispositivo di prenotazione <b>smart desk</b>	
Prenotazione con <b>QR-Code</b>	
<b>Applicazione</b>	Web e App per smartphone
Plugin per Outlook	
<b>PADS4 - Wayfinding e orientamento</b>	
<b>Progettazione mappatura degli edifici</b>	con stato dello spazio occupato in tempo reale
<b>Chiosco interattivo</b>	per la prenotazione degli spazi
<b>Motore di ricerca intelligente</b>	per ambienti e occupazione spazio di lavoro
<b>PADS4 - IoT e Sensori</b>	
<b>Sensori di presenza per prenotazione</b>	check-in automatici
Compatibilità con protocolli <b>IoT (Sigfox, KNX, LoRa ecc.)</b>	
<b>Contatori, fotocamera e device IoT</b>	per un'esperienza digitale completa

## PADS4: GLI ELEMENTI DIFFERENZIANTI

Abbiamo rivolto a Emmanuel Bonnargent, Net Display System, Head of sales Europe & America, alcune domande per approfondire i punti di forza della piattaforma PADS4. Ecco le risposte:



### 1) Perché le aziende devono scegliere la piattaforma PADS4? Quali sono i motivi principali?

Perché è una tecnologia software, diffusa in oltre 75 paesi, basata su 25 anni di esperienza nei mercati degli aeroporti intelligenti, del digital signage e dello smart building. L'azienda può anche scegliere di iniziare con uno dei 4 moduli interoperabili per poi estenderne un altro se necessario. Ciò rende PADS4 una delle soluzioni più flessibili del mercato, offre tecnologie compatibili e interoperabili che possono funzionare indipendentemente o in combinazione. PADS4 offre un back-office molto completo che consente a facility manager/amministratori IT/responsabili della comunicazione di creare la migliore esperienza adattata a esigenze precise e specifiche.

### 2) Il tempo di apprendimento è rapido? Avete previsto corsi di formazione per il personale?

Dipende dai profili coinvolti dalle diverse applicazioni. Ad esempio, per il modulo Digital Signage, sono coinvolti tre profili: IT manager, manager della comunicazione, content provider. Per i primi due profili la formazione si svolge in un giorno e mezzo, per il terzo profilo basta mezza giornata. Per il modulo Workspace la formazione per IT System manager e Facility manager richiede una giornata mentre nessuna formazione è prevista per dipendenti e ospiti.

### 3) Come PADS4 semplifica la quotidianità dei dipendenti, il lavoro del facility manager, gli spazi e i contenuti che circolano in azienda?

Con PADS4 si ha una panoramica globale e in tempo reale di tutto l'edificio per sapere quale spazio viene utilizzato, da chi e come. La combinazione di prenotazioni provenienti da diverse interfacce (Outlook, plug-in Outlook, chiosco interattivo di orientamento, applicazione Web, applicazione per smartphone e prenotazione diretta tramite sala riunioni interattiva o/e tablet da scrivania) offre un pacchetto completo che fornisce dati oggettivi a favore del facility manager che viene messo in condizione di prendere le decisioni più opportune.

### 4) Quali sono i vantaggi nel scegliere una piattaforma integrata come PADS4 anziché applicativi di fornitori diversi?

Gli applicativi di fornitori diversi soffrono di numerosi problemi come: integrazione e interoperabilità (costo di integrazione + compatibilità), dipendenza da tecnologia e fornitori (costo di manutenzione), aggiornamenti (conflitti di versione tra tecnologie e costo del supporto), interfaccia utente e interfaccia multipla per amministratori/utenti (costi di formazione multipli e lunga curva di apprendimento e adozione degli utenti). Queste problematiche si risolvono adottando una piattaforma integrata come PADS4.

### 5) Perché oggi più che mai, con la diffusione dello smart working, diventa indispensabile una piattaforma come PADS4?

I vantaggi sono numerosi, ad esempio: PADS4 è una soluzione molto aperta che può essere facilmente inserita nell'infrastruttura aziendale tramite protocolli di comunicazione e API standard. I dati fanno già parte del DNA di PADS4 e saranno sempre il nostro principale obiettivo per il futuro, per una migliore integrazione con tecnologie di terze parti come: tecnologie di controllo degli accessi, sistemi di gestione di edifici e strutture, sistema di gestione dei visitatori e dei parcheggi.